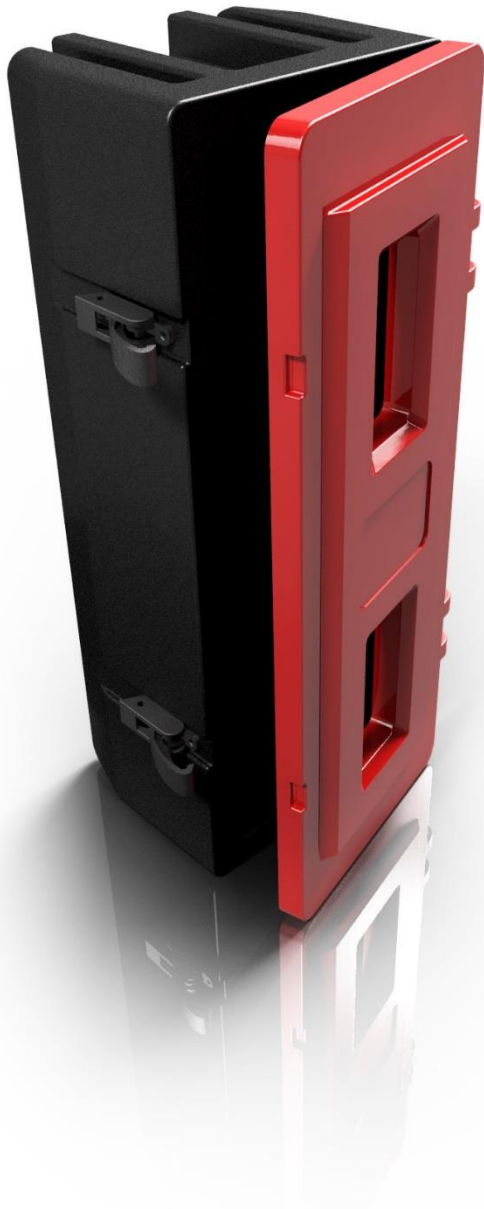


Översikt



Verktyg

För att montera brandskåp på livräddningsposten behöver du:

- Fast nycklar storlek 13
- Borrmaskin & 9mm borrhål

Behöver du hjälp?
Skanna QR-koden med
din smartphone för fler
kontaktuppgifter



Gör så här

Borra håll i baksidan med, medföljande rostfri bricka som mall. Dessa hålen är för att fästa byglarna för 60 rör. Rekommenderat att göra det på de två plana ytorna på baksidan.

Brickan skall sitta på insidan skåpet för stabilitet.